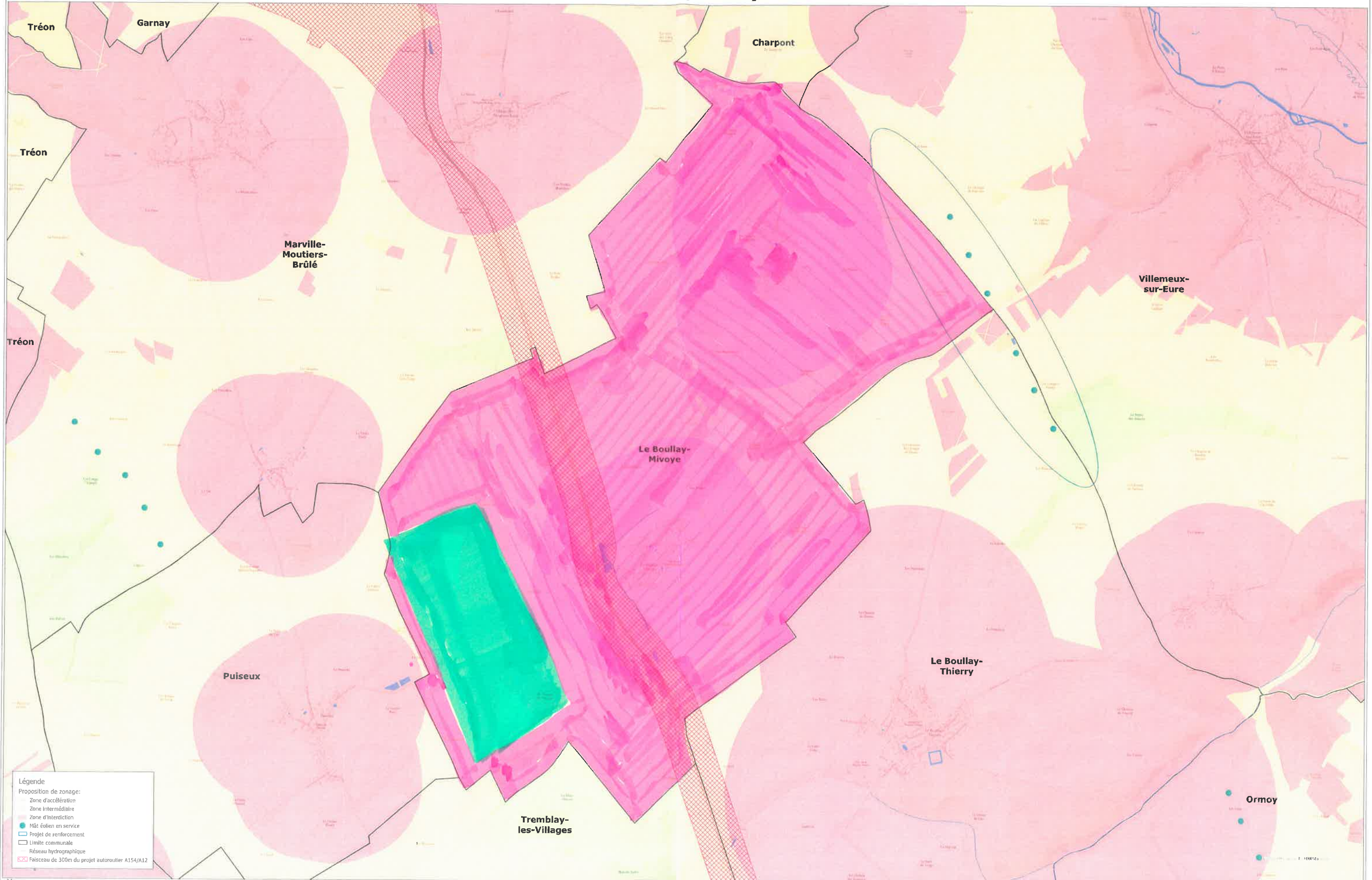


# Proposition de zonage d'accélération pour la filière éolienne Le Boullay-Mivoie



**Légende**  
Proposition de zonage:  
Zone d'accélération  
Zone Intermédiaire  
Zone d'interdiction  
● Mât éolien en service  
□ Projet de renforcement  
□ Limite communale  
Réseau hydrographique  
Faisceau de 300m du projet autoroutier A154/A12